



Воротник/стенная розетка / ZUDA.004D00.307

∅	100	115	130	150	180	200	225	250	300
₽	315	315	315	378	378	441	441	504	567



Дождевой колпак / EWFU.4D0000.028

∅	100	115	130	150	180	200	225	250	300
₽	315	378	441	630	945	1134	1890	2394	3339



Колено 30° / EWEC.6C0000.017

∅	100	115	130	150	180	200	225	250	300
₽	378	441	504	567	693	819	945	1071	1386



Колено 45° / EWEC.6C0000.018

∅	100	115	130	150	180	200	225	250	300
₽	378	441	504	630	819	945	1071	1260	1638



Колено 87° / EWEC.6C0000.022

∅	100	115	130	150	180	200	225	250	300
₽	567	693	756	945	1197	1386	1638	1953	25839



Колено 90° / EWEC.6C0000.060

∅	100	115	130	150	180	200	225	250	300
₽	567	693	756	945	1197	1386	1638	1953	2583



Колено регулируемое 0 - 90° / EWEC.6C0000.101

∅	100	115	130	150	180	200	225	250	300
₽	882	1071	1197	1512	1764	2016	2331	3024	3591



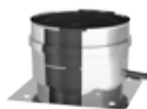
Крышка шахты с воротником / EWFU.4C0000.025

∅	100	115	130	150	180	200	225	250	300
₽	1071	1134	1197	1197	1260	1323	1386	1386	1512



Опорная консоль+ пластина основания проходная / EWEC.6C0000.379

Ø	100	115	130	150	180	200	225	250	300
₽	2 898	3 087	3 276	3 654	4 032	4 536	5 103	5 229	5 922



Пластина основания с боковым выпуском конденсата / EWEC.6C0000.006

Ø	100	115	130	150	180	200	225	250	300
₽	441	567	630	756	1 008	1 197	1 449	1 701	2 268



Раздвижной элемент 370 - 550 мм / EWEC.6C0000.544

Ø	100	115	130	150	180	200	225	250	300
₽	1 134	1 323	1 449	1 638	2 016	2 205	2 520	2 772	3 339



Сборник конденсата с выпуском 250мм / EWFU.6C0000.001

Ø	100	115	130	150	180	200	225	250	300
₽	819	819	819	882	945	1 071	1 134	1 260	1 449



Сборник конденсата с выпуском / EWEC.6C0000.001

Ø	100	115	130	150	180	200	225	250	300
₽	630	693	693	756	819	945	1 008	1 134	1 323



Сборник сажи / EWEC.6C0000.551

Ø	100	115	130	150	180	200	225	250	300
₽	252	315	315	378	504	567	693	819	1 071



Сборник сажи и конденсата / EWEC.6C0000.044

Ø	100	115	130	150	180	200	225	250	300
₽	504	567	567	693	756	882	945	1 071	1 323



Стеновой хомут с регулируемым отступом 65-85 мм / ZUWA.004C00.535

Ø	100	115	130	150	180	200	225	250	300
₽	504	567	567	567	630	630	693	693	756



Стеновой хомут жесткий (50-75 мм) / ZUWA.004C00.556

Ø	100	115	130	150	180	200	225	250	300
₽	567	630	693	756	819	945	1 008	1 008	1 197

EW-ECO



Тройник 45° / EWFU.6C0000.016

Ø	100	115	130	150	180	200	225	250	300
₽	1 197	1 197	1 197	1 449	1 449	2 268	2 709	3 213	4 221



Тройник 87° / EWEC.6C0000.713

Ø	100	115	130	150	180	200	225	250	300
₽	630	819	945	1 071	1 449	1 575	2 016	2 268	2 961



Труба 1000 мм / EWEC.6C0000.013

Ø	100	115	130	150	180	200	225	250	300
₽	945	1 134	1 260	1 449	1 701	1 890	2 142	2 331	2 835



Труба 500 мм / EWEC.6C0000.014

Ø	100	115	130	150	180	200	225	250	300
₽	504	567	630	693	882	945	1 071	1 197	1 386



Труба 250 мм / EWEC.6C0000.015

Ø	100	115	130	150	180	200	225	250	300
₽	252	252	252	378	441	441	504	567	693



Труба для измерений и отвода конденсата / EWEC.6C0000.543

Ø	100	115	130	150	180	200	225	250	300
₽	567	756	882	1 008	1 197	1 260	1 449	1 575	1 890



Труба с плотным лючком ревизии / EWEC.6C0000.549

Ø	100	115	130	150	180	200	225	250	300
₽	819	1 008	1 134	1 260	1 449	1 512	1 701	1 827	2 142



Труба с лючком ревизии / EWEC.6C0000.068

Ø	100	115	130	150	180	200	225	250	300
₽	567	756	882	1 008	1 197	1 260	1 449	1 575	1 890



Хомут 3-точечный под растяжку / ZUWA.004C00.042

Ø	100	115	130	150	180	200	225	250	300
₽	189	252	252	252	315	315	378	378	441



Хомут дистанционный - распорка / ZUWA.004C00.040

Ø	100	115	130	150	180	200	225	250	300
₽	252	252	252	252	315	315	315	315	378



Хомут обжимной / ZUWA.004C00.045

Ø	100	115	130	150	180	200	225	250	300
₽	126	126	126	126	189	189	189	189	252

Прайс лист действителен с 01.04.2016

Материал внутр. трубы 1.4521 (AISI 444). Цены на диаметр свыше 300 мм, а также на специальное исполнение труб предоставляются по запросу (изменение толщины металла и изоляции, покраска в цвет по RAL).

Указанные цены включают НДС. Позиции на складе в г. Королев (Московская область).

СИМВОЛЫ



Газ



Допускается работа под разрежением



Максимальная рабочая температура



толщина теплоизоляции



Дизель



Эксплуатация во влажном режиме



Материал внутренней /внешней трубы



Стойкость к возгоранию сажи (выдерживает 1000°C в течение 40 мин)



Твердое топливо



Эксплуатация в сухом режиме



Толщина стенки труб



Период гарантии