



Шибер поворотный / EDW531

∅	100	115	130	150	180	200	225	250	300
₽	4 130	4 347	4 662	5 229	5 985	6 552	7 245	8 001	9 576



Колено 15° / EDW16

∅	100	115	130	150	180	200	225	250	300
₽	1 377	1 449	1 575	1 827	2 142	2 394	2 646	2 898	3 654



Колено 30° / EDW17

∅	100	115	130	150	180	200	225	250	300
₽	1 616	1 701	1 827	2 142	2 520	2 898	3 276	3 654	4 599



Колено 45° / EDW18

∅	100	115	130	150	180	200	225	250	300
₽	1 855	1 953	2 079	2 457	3 024	3 402	3 969	4 410	5 607



Колено 87° / EDW64

∅	100	115	130	150	180	200	225	250	300
₽	2 753	2 898	3 087	3 591	4 473	5 103	6 048	6 741	8 820



Колено 87°с лючком ревизии для газа и жидкого топлива / EDW67

∅	100	115	130	150	180	200	225	250	300
₽	3 771	3 969	4 284	4 851	5 733	6 363	7 245	7 938	10 080



Колено 90° / EDW60

∅	100	115	130	150	180	200	225	250	300
₽	2 753	2 898	3 087	3 591	4 473	5 103	6 048	6 741	8 820



Колено 90°с лючком ревизии для газа и жидкого топлива / EDW19

∅	100	115	130	150	180	200	225	250	300
₽	3 771	3 969	4 284	4 851	5 733	6 363	7 245	7 938	10 080



Опорный патрубок-телескоп 60 - 520 мм, с элементом dw 06 / EDW03

∅	100	115	130	150	180	200	225	250	300
₽	3 052	3 213	3 465	3 843	4 536	4 977	5 544	6 111	7 308



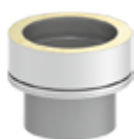
Переход dw - ew / EDW37A

∅	100	115	130	150	180	200	225	250	300
₽	898	945	1 008	1 134	1 323	1 449	1 575	1 764	2 079



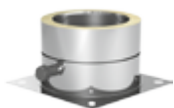
Переход dw - ew (раструб) / EDW37AM

∅	100	115	130	150	180	200	225	250	300
₽	898	945	1 008	1 134	1 323	1 449	1 575	1 764	2 079



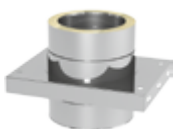
Переход ew - dw / EDW37

∅	100	115	130	150	180	200	225	250	300
₽	780	945	1 008	1 134	1 323	1 449	1 575	1 764	2 079



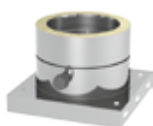
Пластина основания напольная с выпуском конденсата / EDW66

∅	100	115	130	150	180	200	225	250	300
₽	1 377	1 449	1 575	1 764	2 079	2 268	2 583	2 835	3 528



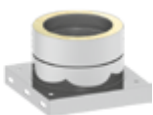
Пластина основания проходная / EDW07

∅	100	115	130	150	180	200	225	250	300
₽	2 215	2 331	2 520	2 646	3 087	3 339	3 717	4 032	4 788



Пластина основания с боковым выпуском конденсата / EDW06

∅	100	115	130	150	180	200	225	250	300
₽	1 796	1 890	2 016	2 268	2 646	2 961	3 339	3 717	4 599



Пластина основания с нижним выпуском конденсата / EDW05

∅	100	115	130	150	180	200	225	250	300
₽	1 796	1 890	2 016	2 268	2 646	2 961	3 339	3 717	4 599



Раздвижной элемент 320 - 480 мм / EDW50

∅	100	115	130	150	180	200	225	250	300
₽	2 693	2 835	3 024	3 465	4 158	4 599	5 166	5 670	6 804



Ревизия с прямоугольным лючком и дверкой / EDW10

∅	100	115	130	150	180	200	225	250	300
₽	6 763	7 119	7 686	8 001	8 442	8 694	9 072	9 387	10 143



Сборник сажи с ручкой и выпуском конденсата / EDW44

∅	100	115	130	150	180	200	225	250	300
₽	1 197	1 260	1 323	1 638	1 953	2 205	2 520	2 835	3 654



Стеновой хомут жесткий (50 мм) / ZUDA.004D00.556

∅	100	115	130	150	180	200	225	250	300
₽	658	693	756	756	819	882	945	1 008	1 260



Тройник 45° / EDW12

∅	100	115	130	150	180	200	225	250	300
₽	3 711	3 906	4 221	4 914	6 174	7 056	8 379	9 261	12 159



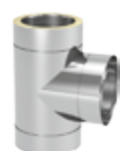
Тройник 87° / EDW11

∅	100	115	130	150	180	200	225	250	300
₽	3 292	3 465	3 717	4 284	5 355	6 174	7 308	8 064	10 521



Тройник 87° с противоположными входом и дверкой ревизии / EDW11A

∅	100	115	130	150	180	200	225	250	300
₽	7 182	7 560	8 127	8 694	9 135	9 576	10 395	10 899	12 537



Тройник 90° / EDW317

∅	100	115	130	150	180	200	225	250	300
₽	3 292	3 465	3 717	4 284	5 355	6 174	7 308	8 064	10 521



Труба 1000 мм / EDW13

∅	100	115	130	150	180	200	225	250	300
₽	2 835	3 150	3 402	3 906	4 599	5 103	5 733	6 300	7 560



Труба 500 мм / EDW14

∅	100	115	130	150	180	200	225	250	300
₽	1 496	1 575	1 701	1 953	2 331	2 583	2 898	3 150	3 780



Труба 250 мм / EDW15

∅	100	115	130	150	180	200	225	250	300
₽	539	567	630	945	1 134	1 260	1 449	1 575	1 890



Труба 330 мм с двумя измерительными штуцерами 1/2» / EDW543

∅	100	115	130	150	180	200	225	250	300
₽	2 633	2 772	2 961	3 150	3 402	3 591	3 843	4 095	4 536



Труба 250 мм для измерений и отвода конденсата / EDW51

∅	100	115	130	150	180	200	225	250	300
₽	1 616	1 701	1 827	1 953	2 142	2 331	2 520	2 646	3 024



Труба с лючком ревизии / EDW68

∅	100	115	130	150	180	200	225	250	300
₽	1 975	2 079	2 205	2 331	2 709	2 961	3 654	4 284	4 851



Устье / EDW32

∅	100	115	130	150	180	200	225	250	300
₽	1 018	1 071	1 197	1 323	1 575	1 701	1 890	2 016	2 709



Устье с дождевым колпаком / EDW331

∅	100	115	130	150	180	200	225	250	300
₽	1 736	1 827	1 953	2 394	2 898	3 276	3 780	4 410	5 859



Двустенная система Еремиас Эко DW-ECO

Рекомендованные розничные цены 2017

Jeremias[®]

ДЫМОХОДНЫЕ СИСТЕМЫ

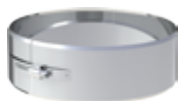


Хомут обжимной / EDW41



Ø	100	115	130	150	180	200	225	250	300
₽	189	189	189	189	189	189	252	252	252

Хомут обжимной 70мм / EDW41b



Ø	100	115	130	150	180	200	225	250	300
₽	-	-	230	250	270	3030	310	320	345

DW-ECO

Прайс лист действителен с 01.04.2016

Материал внутренней трубы 1.4521 (AISI 444), материал оболочки 1.4301 (AISI 304), толщина изоляции 32,5мм
Цены на диаметр свыше 300 мм, а также на специальное исполнение труб, предоставляются по запросу (изменение толщины металла и изоляции, покраска в цвет по RAL).

Указанные цены включают НДС. Позиции на складе в г. Королев (Московская область).

СИМВОЛЫ



Газ



Допускается работа под разряжением



Максимальная рабочая температура



толщина теплоизоляции



Дизель



Эксплуатация во влажном режиме



Материал внутренней /внешней трубы



Стойкость к возгоранию сажи (выдерживает 1000°C в течение 40 мин)



Твердое топливо



Эксплуатация в сухом режиме



Толщина стенки труб



Период гарантии